

第29回

学術支援センター(ADRES)

病態機能解析セミナーの御案内

全自動発光・蛍光ウエスタンブロット装置 Web使用説明会

機器紹介セミナー

日時：令和3年4月20日(火)

17:00~18:00(約45分+質疑応答)

講師：プロテインシンプルジャパン株式会社

中林 健司 氏

場所：オンライン開催

会議に参加するにはここをクリック

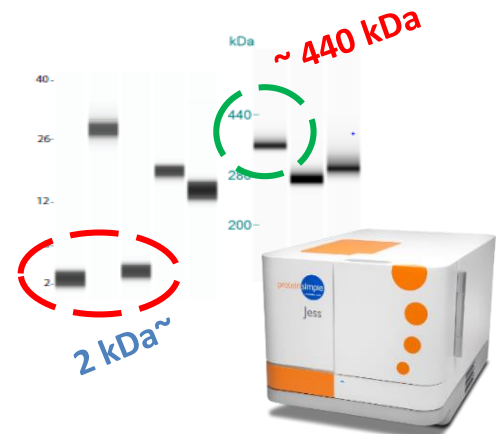
参加方法参考：

○PCで参加する

https://www.adres.ehime-u.ac.jp/news/adresmed29_connect1.pdf

○スマホ・タブレットで参加する

https://www.adres.ehime-u.ac.jp/news/adresmed29_connect2.pdf



泳動 → イムノ検出 → 解析

【わずか3時間!】

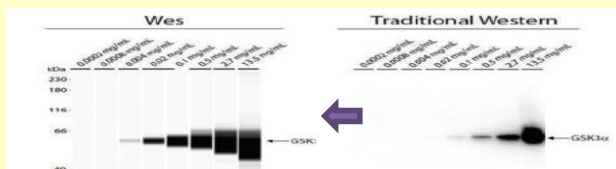
内容

全自動ウエスタン装置「Jess」の原理、測定法等のご紹介

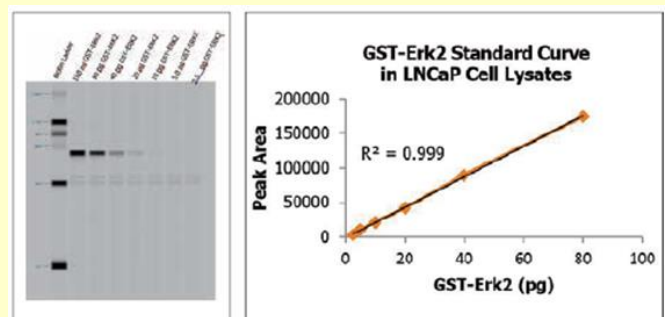
装置の特徴

- ▶従来1-2日間かけて行っているウエスタンブロッティングが約3時間で可能
- ▶低分子、高分子測定が可能：2-440kDaが再現性良く測定
- ▶サンプルの微量化により、実験動物の削減を実現、低発現タンパク質にも対応
- ▶3波長の蛍光により、同一レーンでの【タンパク質の標準化“問題”】を解決

【従来のウエスタンより高感度】

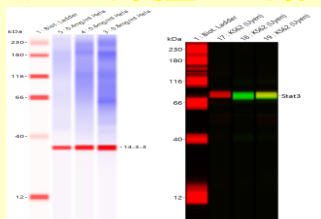


【ウエスタンによる定量可能】



微量サンプルでもすぐれた定量性が得られます。
感度も高く検量線の直線性もすぐれています。

【総タンパク質量による標準化】



本セミナー担当者の連絡先

：学術支援センター 技術職員 藤井 内線：5179

病態機能解析セミナーに関する問合せ先：学術支援センター 専任教員 亀田 内線：5459 PHS: 9855

ADRES 病態機能解析部門