

電顕標本作製サービス

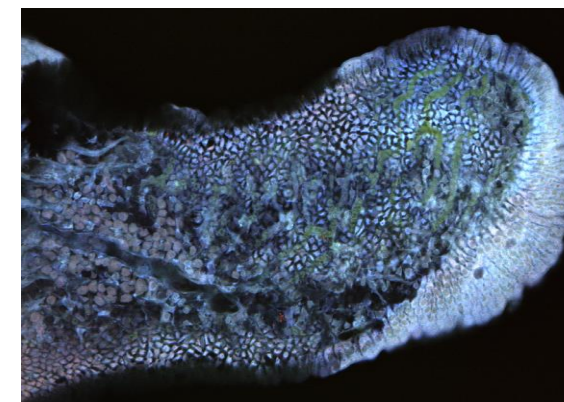
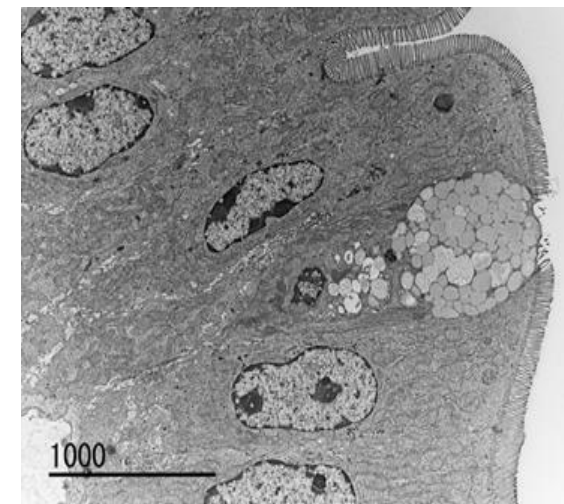
担当：首藤
部屋：1F 電子顕微鏡室

走査型・透過型電子顕微鏡観察用の標本作製および観察・撮影を行います。

金コロイド法などの免疫電子顕微鏡法、結合組織消化法による走査電顕観察などにも対応しています。

共焦点顕微鏡などの光顕観察と関連付けてのご相談も受け付けています。

担当者



組織：マウス小腸
上：透過電顕 下：共焦点顕微鏡
※共焦点撮影した標本を透過電顕で撮影

光顕標本作製サービス

担当：高橋、池内
部屋：3F 組織化学解析室

パラフィン・凍結試料の作製、
HEおよび各種特殊染色に対応し
ています。

組織標本試料作製のご相談も受
け付けています。

担
当
者

受託内容の相談

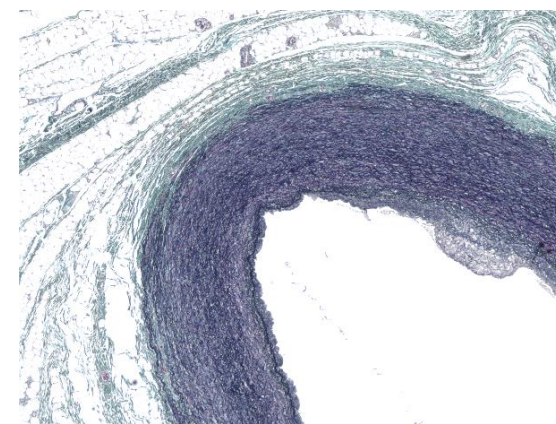
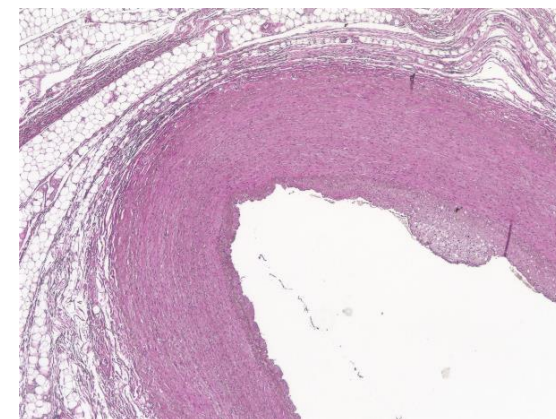
固定試料の用意

包埋（パラフィン・凍結）

薄切（パラフィン・凍結）

染色（HE・特染・免染）

標本返却



組織：マウス大動脈
上：HE染色
下：弾性線維染色