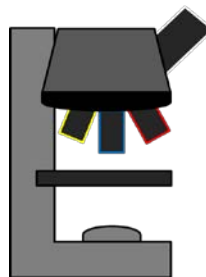


光顕標本作製サービス

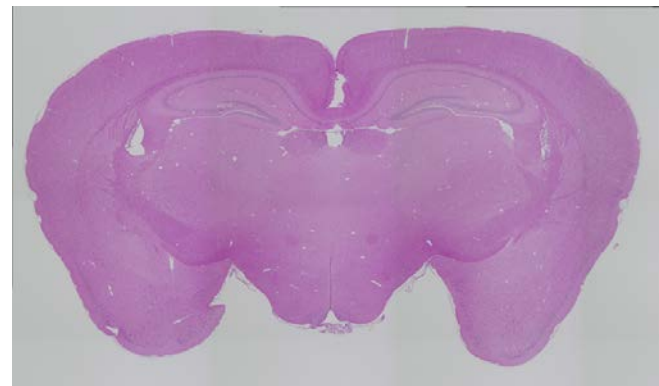
担当： 清井 堀田 池内

実験室： 組織化学解析室(3階)

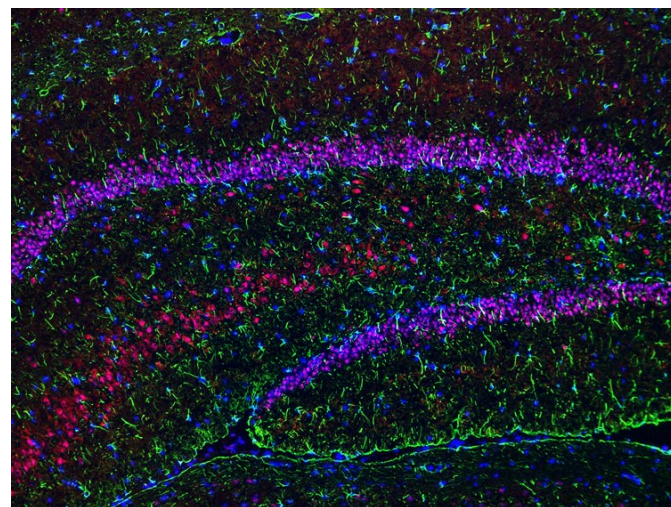


病態を視覚的にとらえる実験をサポートします！

- パラフィンおよび凍結試料に対応
- HE染色、各種特殊染色および免疫染色
- 免疫染色の条件検討
- 熟練した職員と相談しながら進めるため、細かな要求に対応可能
- サンプルングのサポート(要相談)
- まずはご相談下さい。



HE染色(マウス脳)



免疫染色(マウス脳・海馬)

標的分子の局在を視覚化している