

LC-MSによる水溶性メタボローム質量分析受託サービス

2023年8月現在

サービス概要

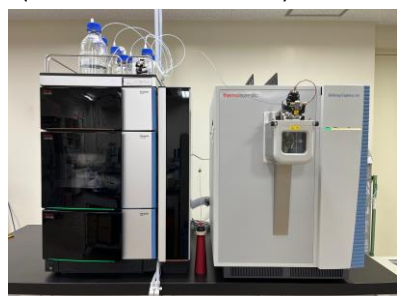
抽出された水溶性の代謝物をLC-MSを用いて分析いたします。サンプルの状態やご希望に合わせて、分析条件セットアップや、血清・血漿サンプルの前処理サービス、解析ソフトウェアCompound Discoverer 3.3による解析サポートといったオプションサービスを組み合わせてご利用いただけます。

対象サンプル

生体サンプル
(血清・血漿、培養細胞)

使用機器

質量分析装置 LC-MS
Orbitrap Exploris240
(Thermo Fisher Scientific)

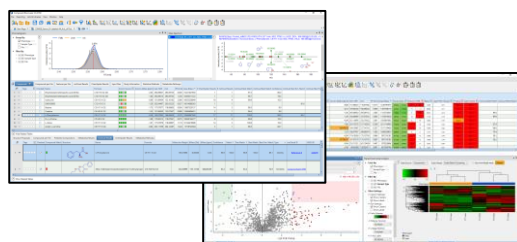


設置場所：医科学研究支援部門
3階 質量分析室

低分子化合物解析ソフトウェア
Compound Discoverer 3.3
(Thermo Fisher Scientific)



ソフトウェアスクリーンショット



低分子化合物の同定・構造解析支援ソフトウェアです。データベースを検索して化合物を同定し、サンプル間やグループ間で比較定量が可能です。

サービスの流れ

1

解析内容のご相談

解析したいサンプルの状態や分析内容、ご希望のオプションサービス等について担当者と打ち合わせいたします。



2

受託サービス依頼

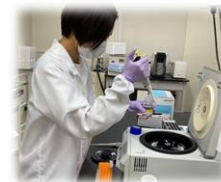
事前の打ち合わせをもとに、分析依頼書、サンプル情報をご提出いただき、分析計画やサンプルの提出、実施日程を担当者と調整いたします。



3

サンプル準備

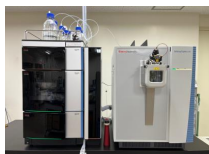
解析用のサンプルをご準備ください。



4

サービスの実施

ご依頼書をもとに、担当者がサンプルのLC-MS分析、およびご希望のオプションサービスを実施いたします。



5

解析データ返却

質量分析データ一式をご返却いたします。また、Compound Discoverer解析をご利用の場合は、解析結果をExcelファイルでエクスポートしてお返しいたします。

